

NO VIEM BRE 2023

Canasta
Alimentaria
platense



FundPlus



18 Comercios | 13 Barrios | 26 Productos
Muestra: Municipio La Plata

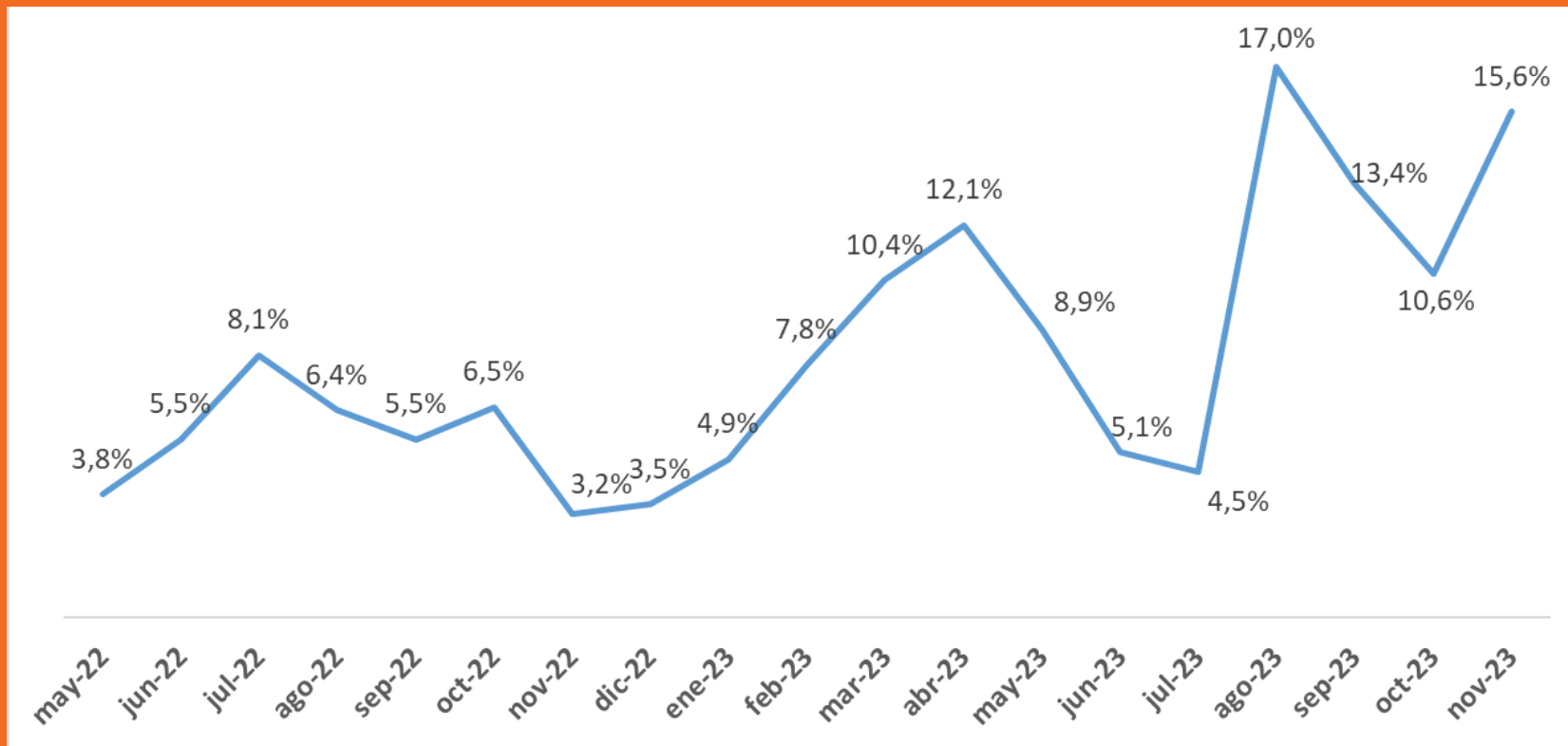
Fecha del relevamiento: **4ª semana de noviembre** | 2023



FundPlata

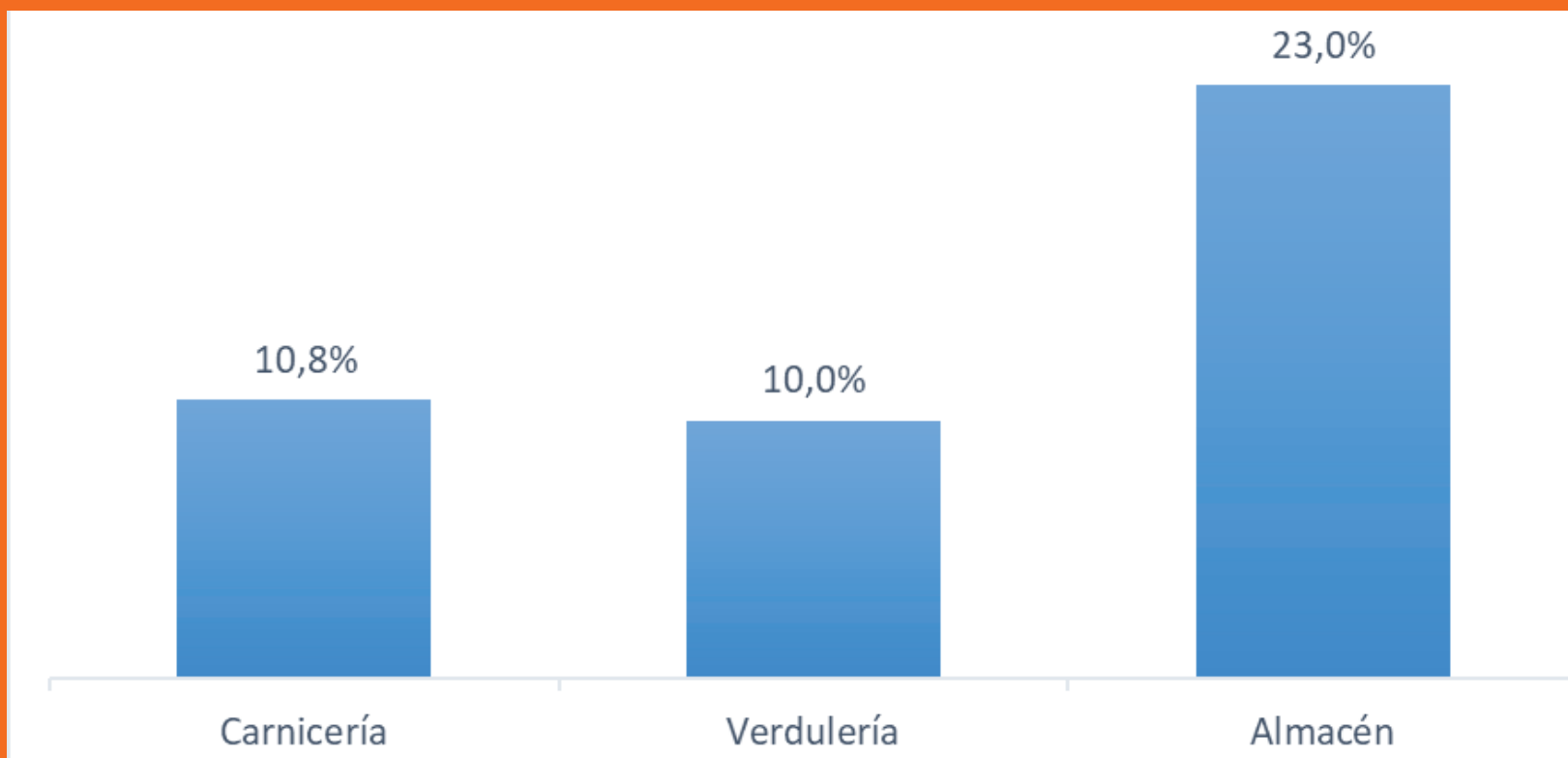
Var % Canasta Alimentaria platense

Mayo 2022 - noviembre 2023



Fuente: Elaboración propia | sobre un universo de 18 comercios en 13 barrios

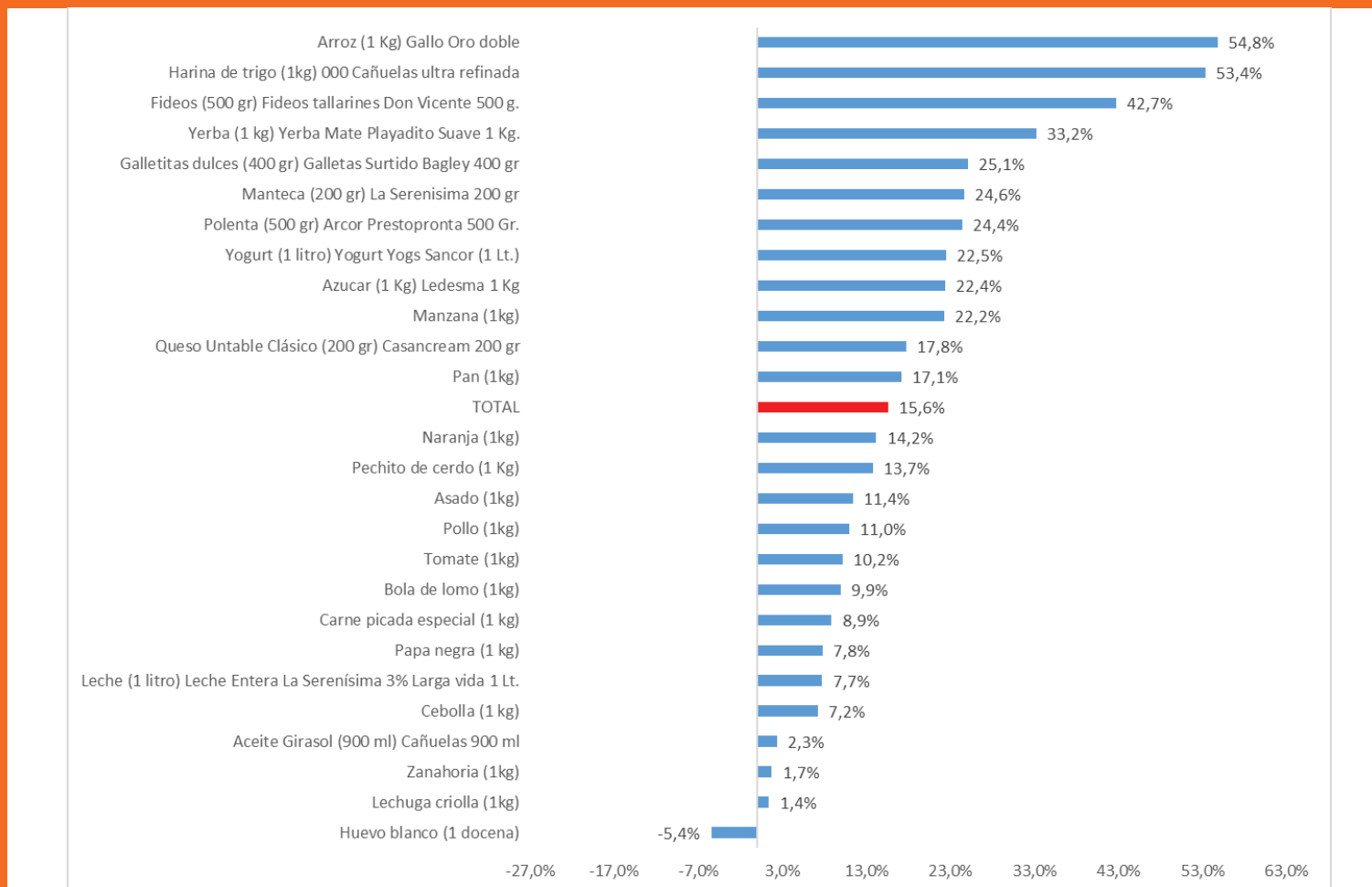
Var (%) según rubro del producto noviembre 2023



Fuente: Elaboración propia | sobre un universo de 18 comercios en 13 barrios

Var (%) por producto

Municipio de La Plata. Noviembre 2023





Resumen Ejecutivo

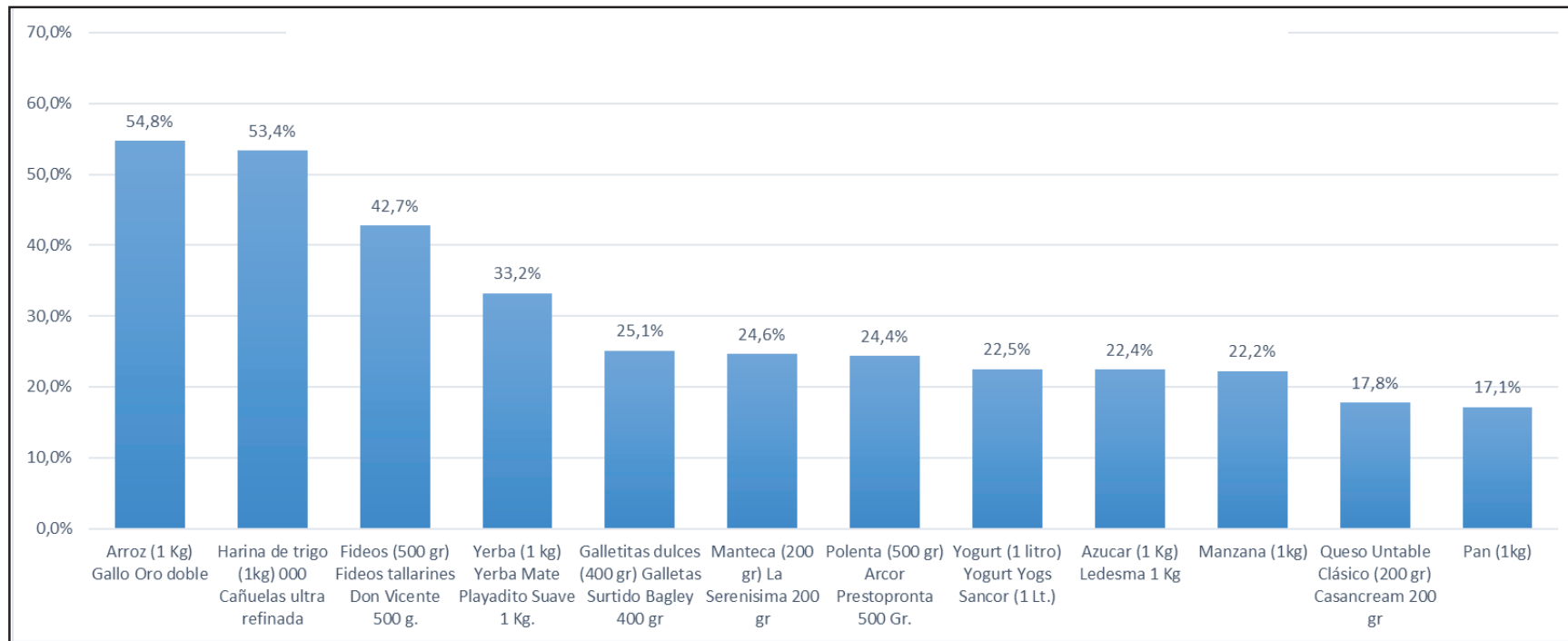
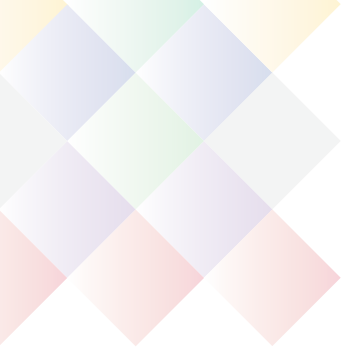
1- Se determino una canasta de alimentos integrada por 26 productos de tipo alimenticio, conformada por 3 rubros: carnicería, verdulería y productos de almacén. La selección de los alimentos se realizo teniendo en cuenta los patrones de consumo de la población.

2- El relevamiento se llevo a cabo en 13 barrios del municipio de La Plata y se visitaron 18 comercios con la característica de tener venta al público de los 3 rubros. El mismo tuvo lugar durante el mes de noviembre del corriente año.

3- En términos generales, la canasta alimentaria tuvo un aumento del 15,6% respecto a octubre de 2023. El rubro que mayor incremento tuvo fue “almacén” (23,0%).

4- La inflación interanual de la canasta alimentaria platense fue de 193,8%. La inflación acumulada en el año fue de 183,9%.

5- Respecto a los alimentos en particular, los productos que experimentaron un aumento muy por encima del aumento promedio fueron arroz, harina de trigo, fideos, yerba, galletitas dulces, manteca, polenta, entre otros.



5- Esta canasta de alimentos platense, no se puede comparar de forma directa con la canasta de alimentos del IPC, dado que ésta última es más extensa, pero dicho ejercicio, nos puede dar una pauta de la evolución del precio de los alimentos en general y de determinados alimentos en particular, que componen ambas canastas.



FundPlata



Respecto a la metodología de comparación cabe aclarar los siguientes puntos:

Se seleccionan 20 productos que están presentes estrictamente en las canastas, tanto del INDEC (partidos del Gran Buenos Aires), de la localidad de CABA y la propia de FundPlata, de manera de comparar entre iguales.

Solo se contrastan los porcentajes de variación dado que muchas veces la unidad de medida no es la misma en las 3 canastas, pero como dijimos anteriormente, si el tipo de producto que comparamos.

En ésta etapa del análisis, se lleva a cabo la comparación de las 3 canastas con iguales productos por ese motivo difiere el resultado del 10.6% de aumento que surgió de la canasta general de La Plata.

6- Del análisis comparativo entre estas canastas, surge que las correspondiente a La Plata sufrió un aumento del 16,3%, por otro lado, la de CABA aumento en un 13,7%, mientras que la del GBA, tuvo un aumento del 15,3%.



Producto	Var % La Plata	Var % GBA	Var % CABA
Asado (1kg)	11.4%	16.8%	12.8%
Bola de lomo (1kg)	9.9%	14.6%	9.0%
Pollo (1kg)	11.0%	15.9%	11.9%
Tomate (1kg)	10.2%	35.9%	40.4%
Lechuga criolla (1kg)	1.4%	-1.6%	-1.6%
Manzana (1kg)	22.2%	17.3%	18.4%
Naranja (1kg)	14.2%	10.2%	9.4%
Cebolla (1 kg)	7.2%	22.0%	24.7%
Papa negra (1 kg)	7.8%	2.7%	4.4%
Pan (1kg)	17.1%	15.6%	14.3%
Huevo blanco (1 docena)	-5.4%	6.4%	5.4%
Harina de trigo (1kg)	53.4%	19.9%	20.9%
Leche (1 litro) Leche Entera	7.7%	10.6%	9.7%
Yerba (1 kg)	33.2%	16.6%	18.4%
Galletitas dulces	25.1%	11.4%	10.9%
Fideos (500 gr)	42.7%	47.1%	44.0%
Aceite Girasol (900 ml)	2.3%	10.0%	7.9%
Azúcar (1 Kg)	22.4%	8.3%	13.7%
Arroz (1 Kg)	54.8%	29.3%	30.0%
Manteca (200 gr)	24.6%	11.2%	10.7%
Total variación general	16.3%	15.3%	13.7%



FundPlata

Fuente: Elaboración propia | sobre un universo de 18 comercios en 13 barrios

Staff

Director Ejecutivo

Lic. Pablo Parente

Coordinación General de Investigaciones

Lic. Lucas Medrano

Equipo Técnico de Trabajo e Investigación Económica

Lic. Julia Galizzi

C.P. Néstor Fernández

Diseño y Comunicación visual

Lic. Javier Torrijos

Prensa y Comunicación

Uriel Arce

Lic. María Luisa Díaz Pérez



FundPlata